



## ESTIMACIONES AGRÍCOLAS

Informe semanal al  
12 de Febrero de 2015



### **SUBSECRETARÍA DE AGRICULTURA DIRECCIÓN NACIONAL DE INFORMACIÓN Y MERCADOS**

Responsable del presente informe:

**Ing. Agr. Juan C. Maceira**

Subsecretario de Agricultura

Colaboran en su confección:

**Dirección de Información Agropecuaria y Forestal**

**Oficina de Riesgo Agropecuario**



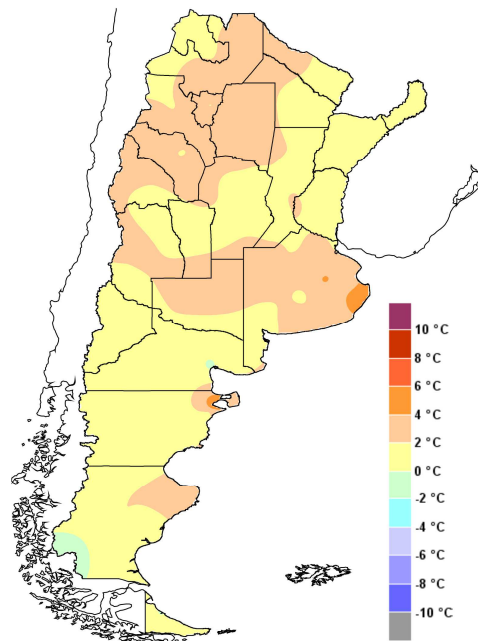
### ÍNDICE

- Temperaturas
- Precipitaciones
- Estado de las reservas hídricas
- Evolución de la superficie sembrada y cosechada
- Humedad y estado de los cultivos



## TEMPERATURAS

El país se mantuvo dentro de un patrón atmosférico que favoreció la entrada de aire cálido y mayormente húmedo en el centro y norte argentino, lo cual a la vez trajo inestabilidad y lluvias intensas aisladas. Esto explica las anomalías positivas de temperatura en toda Argentina, que promediaron entre 1 y 4°C por encima de la media. En un análisis más fino se puede ver que las mínimas se mantuvieron muy altas durante toda la semana, lo cual permitía que durante el día trepe rápidamente la temperatura. Recientemente, el martes un débil frente frío hizo descender las marcas térmicas en la franja central. Las máximas más altas fueron en La Pampa, San Juan y La Rioja y en Formosa.



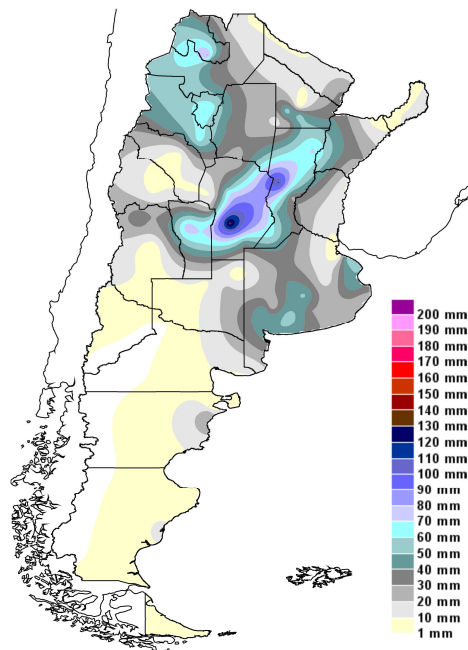
Anomalía de la temperatura media  
de la semana

El viernes bajaría la temperatura en forma general en todo el norte y centro-este argentino. Allí las máximas se mantendrían en torno a los 25/32°C hasta el martes/jueves, en que bajaría la temperatura nuevamente. En Cuyo la temperatura se mantendría estable, en torno a los 30-35°C.



## PRECIPITACIONES

Las precipitaciones de la semana se concentraron en Cuyo, gran parte de pampeana y el norte argentino. La característica predominante fue la generación de lluvias aisladas, en algunos casos en forma de tormenta intensa. Por eso se ven montos puntuales discretos que correspondieron a desarrollos locales de tormentas. La ocurrencia de estos fenómenos no se limitó a un día particular sino que el patrón general de la semana permitió que se desarrollen a lo largo de los últimos siete días en diversos sectores del país. La generalización de lluvias en el centro y noroeste del país recién se dio entre lunes y martes de esta semana.

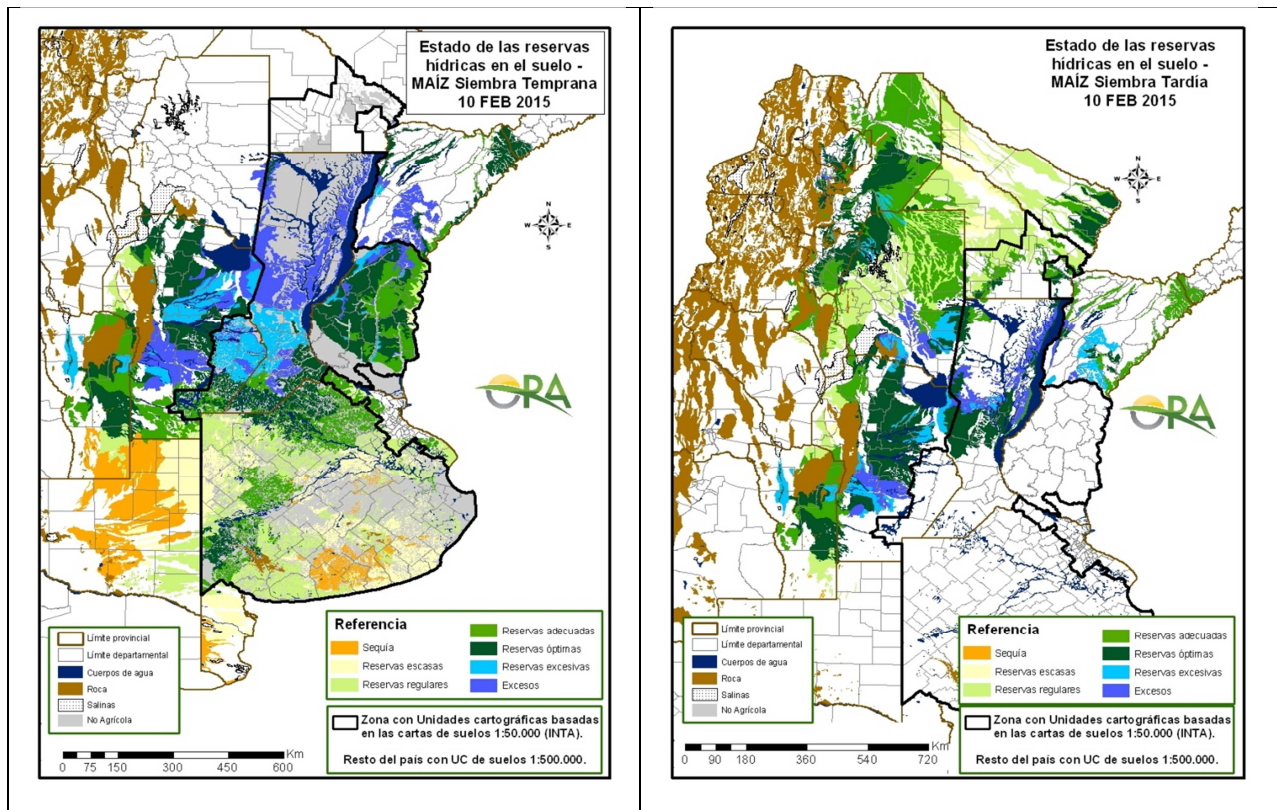


Precipitaciones acumuladas en la semana

En los próximos días el retroceso de aire cálido en el norte argentino generaría algunas precipitaciones entre jueves y sábado en el norte argentino, siendo las más intensas sobre las provincias del noreste. La penetración de aire cálido y relativamente húmedo en Cuyo y el noroeste argentino haría que se desarrollen tormentas entre domingo y martes en esos dos sectores, además de la posibilidad de que se extiendan al oeste y sur de pampeana. |

## ESTADO DE LAS RESERVAS HÍDRICAS

Las lluvias de los últimos diez días en el noroeste argentino, norte de Santa Fe, gran parte de Córdoba y de San Luis mantuvieron altos los niveles de agua en el suelo en esas regiones. En porciones de Córdoba y San Luis hay información de excesos y anegamientos debido a las intensas lluvias en breves periodos de tiempo. En el NOA la disponibilidad de agua se mantiene, con reservas entre óptimas y adecuadas, dependiendo el cultivo y la zona. Chaco y Formosa siguen con reservas inferiores a lo normal, con sectores del centro de ambas provincias con escasa disponibilidad de agua. El norte de Mendoza mejoró mucho, debido a la ocurrencia de lluvias y a pesar de las temperaturas elevadas de enero. En pampeana, la soja se transita días cruciales para su rendimiento, pero se ve mayormente reservas entre regulares y óptimas, prevaleciendo las condiciones más optimistas. El maíz tiene escasa disponibilidad hídrica en estos días claves en el oeste y sur de Buenos Aires. En el resto de pampeana las reservas de agua en el suelo son adecuadas a óptimas, con algunos excesos en Santa Fe y Córdoba.



Mapa de reservas hídricas hecho a partir de datos meteorológicos del SMN y del INTA e información de suelos del INTA.



## EVOLUCIÓN DE LA SUPERFICIE SEMBRADA Y COSECHADA

---

AVANCE DE LA SIEMBRA DE MAIZ

CAMPAÑA: 2014/2015 (\*)

DELEGACION		AREA A SEMBRAR Ha	08/01 %	15/01 %	22/01 %	29/01 %	05/02 %	12/02 %	AREA SEMBRADA Ha
Bahía Blanca		16.896	100	100	100	100	100	100	16.896
Bolívar		84.677	100	100	100	100	100	100	84.677
Bragado		74.148	100	100	100	100	100	100	74.148
General Madariaga		53.093	100	100	100	100	100	100	53.093
Junín		68.780	100	100	100	100	100	100	68.780
La Plata		26.976	100	100	100	100	100	100	26.976
Lincoln		172.216	100	100	100	100	100	100	172.216
Pehuajó		277.200	100	100	100	100	100	100	277.200
Pergamino		60.480	100	100	100	100	100	100	60.480
Pigüé		60.600	100	100	100	100	100	100	60.600
Salliqueló		120.750	100	100	100	100	100	100	120.750
Tandil		168.817	100	100	100	100	100	100	168.817
T.Arroyos		114.700	100	100	100	100	100	100	114.700
25 de Mayo		67.100	100	100	100	100	100	100	67.100
BUENOS AIRES	14/15	1.366.433	100	100	100	100	100	100	1.366.433
	13/14	1.476.460	100	100	100	100	100	100	-
Laboulaye		365.540	97	99	100	100	100	100	365.540
M. Juárez		165.900	100	100	100	100	100	100	165.900
Río Cuarto		503.473	98	100	100	100	100	100	503.473
S. Francisco		425.250	60	65	84	100	100	100	425.250
Villa María		224.296	100	100	100	100	100	100	224.296
CORDOBA	14/15	1.684.459	89	91	96	100	100	100	1.684.459
	13/14	1.917.500	87	94	95	100	100	100	-
Paraná		76.734	100	100	100	100	100	100	76.734
R. del Tala		154.800	82	85	94	100	100	100	154.800
ENTRE RIOS	14/15	231.534	88	90	96	100	100	100	231.534
	13/14	268.200	93	93	96	96	100	100	-
General Pico		314.000	96	100	100	100	100	100	314.000
Santa Rosa		120.000	96	97	97	97	100	100	120.000
LA PAMPA	14/15	434.000	96	99	99	99	100	100	434.000
	13/14	423.000	98	100	100	100	100	100	-
Avellaneda		63.342	18	18	18	18	26	39	24.640
C. de Gómez		134.720	97	100	100	100	100	100	134.720
Casilda		65.088	100	100	100	100	100	100	65.088
Rafaela		106.200	83	85	93	100	100	100	106.200
V. Tuerto		136.675	100	100	100	100	100	100	136.675
SANTA FE	14/15	506.025	86	87	88	90	91	92	467.323
	13/14	541.900	78	82	84	85	89	100	-
CATAMARCA		10.300	28	30	60	85	100	100	10.300
CORRIENTES		14.455	20	25	40	60	100	100	14.455
CHACO (Pcia. R. S. Peñía)		89.270	18	29	48	66	85	85	75.630
CHACO (Charata)		90.315	39	48	75	85	96	100	90.315
FORMOSA		32.320	15	20	50	70	80	90	29.088
JUJUY		7.850	52	70	70	100	100	100	7.850
MISIONES		30.820	91	94	96	98	100	100	30.820
SALTA		188.020	50	70	85	95	100	100	188.020
SAN LUIS		182.657	100	100	100	100	100	100	182.657
S. ESTERO (Sgo. Estero)		130.231	56	69	90	99	100	100	130.231
S. ESTERO (Quimilí)		430.000	70	75	78	85	88	90	387.000
TUCUMAN		61.289	15	40	57	85	100	100	61.289
TOTAL PAIS	14/15	5.489.977	85	88	93	96	98	98	5.391.403
	13/14	6.098.885	81	88	93	96	98	99	-

(\*) Cifras Provisorias

Las AREAS están expresadas en hectáreas.

ESTIMACIONES AGRICOLAS

M.A.G. y P.

AVANCE DE LA SIEMBRA DE SOJA

CAMPAÑA: 2014/2015 (\*)

DELEGACION		AREA A SEMBRAR Has	08/01 %	15/01 %	22/01 %	29/01 %	05/02 %	12/02 %	AREA SEMBRADA Has
Bahía Blanca	1ª	-	-	-	-	-	-	-	-
	2ª	-	-	-	-	-	-	-	-
Bolívar	1ª	266.000	100	100	100	100	100	100	266.000
	2ª	44.150	100	100	100	100	100	100	44.150
Bragado	1ª	426.860	100	100	100	100	100	100	426.860
	2ª	51.100	100	100	100	100	100	100	51.100
	F	7.140	100	100	100	100	100	100	7.140
General Madariaga	1ª	103.450	100	100	100	100	100	100	103.450
	2ª	23.300	44	70	100	100	100	100	23.300
Junín	1ª	483.000	100	100	100	100	100	100	483.000
	2ª	93.500	100	100	100	100	100	100	93.500
La Plata	1ª	72.000	100	100	100	100	100	100	72.000
	2ª	26.000	71	95	100	100	100	100	26.000
Lincoln	1ª	689.500	100	100	100	100	100	100	689.500
	2ª	142.350	100	100	100	100	100	100	142.350
	F	15.500	100	100	100	100	100	100	15.500
Pehuajó	1ª	652.400	100	100	100	100	100	100	652.400
	2ª	156.400	95	100	100	100	100	100	156.400
	F	15.600	100	100	100	100	100	100	15.600
Pergamino	1ª	739.000	100	100	100	100	100	100	739.000
	2ª	65.500	100	100	100	100	100	100	65.500
	F	-	-	-	-	-	-	-	-
Pigüé	1ª	151.000	100	100	100	100	100	100	151.000
	2ª	28.000	27	41	100	100	100	100	28.000
Salliqueló	1ª	250.000	100	100	100	100	100	100	250.000
	2ª	30.000	98	100	100	100	100	100	30.000
	F	5.000	100	100	100	100	100	100	5.000
Tandil	1ª	488.000	100	100	100	100	100	100	488.000
	2ª	289.500	78	100	100	100	100	100	289.500
Tres Arroyos	1ª	532.500	100	100	100	100	100	100	532.500
	2ª	274.000	73	100	100	100	100	100	274.000
25 de Mayo	1ª	295.500	100	100	100	100	100	100	295.500
	2ª	69.800	98	100	100	100	100	100	69.800
	14/15	6.486.050	97	99	100	100	100	100	6.486.050
	13/14	6.767.899	89	92	97	98	99	100	-
Laboulaye	1ª	658.000	100	100	100	100	100	100	658.000
	2ª	165.000	100	100	100	100	100	100	165.000
M. Juárez	1ª	1.053.300	100	100	100	100	100	100	1.053.300
	2ª	150.000	100	100	100	100	100	100	150.000
	F	-	-	-	-	-	-	-	-
Río Cuarto	1ª	1.185.400	100	100	100	100	100	100	1.185.400
	2ª	81.000	100	100	100	100	100	100	81.000
S. Francisco	1ª	1.030.000	86	90	97	100	100	100	1.030.000
	2ª	350.000	93	96	99	100	100	100	350.000
	F	-	-	-	-	-	-	-	-
V. María	1ª	673.875	100	100	100	100	100	100	673.880
	2ª	232.260	100	100	100	100	100	100	232.260
	14/15	5.578.835	97	98	99	100	100	100	5.578.840
	13/14	5.052.760	99	100	100	100	100	100	-
Paraná	1ª	392.000	100	100	100	100	100	100	392.000
	2ª	131.800	100	100	100	100	100	100	131.800
R. del Tala	1ª	790.000	100	100	100	100	100	100	790.000
	2ª	180.000	90	95	98	100	100	100	180.000
	F	-	-	-	-	-	-	-	-
	14/15	1.493.800	99	99	99	100	100	100	1.493.800
	13/14	1.504.900	100	100	100	100	100	100	-
General Pico	1ª	350.000	100	100	100	100	100	100	350.000
	2ª	65.100	100	100	100	100	100	100	65.100
Santa Rosa	1ª	75.000	100	100	100	100	100	100	75.000
	2ª	5.500	100	100	100	100	100	100	5.500
	14/15	495.600	100	100	100	100	100	100	495.600
	13/14	521.100	100	100	100	100	100	100	-
Avellaneda	1ª	194.000	64	65	67	87	91	94	181.410
	2ª	55.500	23	23	24	47	53	67	37.450
C.de Gómez	1ª	650.000	100	100	100	100	100	100	650.000
	2ª	220.000	100	100	100	100	100	100	220.000
Casilda	1ª	626.600	100	100	100	100	100	100	626.600
	2ª	117.500	100	100	100	100	100	100	117.500
Rafaela	1ª	620.000	94	95	98	100	100	100	620.000
	2ª	230.000	94	95	97	100	100	100	230.000
V. Tuerto	1ª	563.500	100	100	100	100	100	100	563.500
	2ª	100.000	100	100	100	100	100	100	100.000
	14/15	3.377.100	95	95	96	98	99	99	3.346.460
	13/14	3.254.768	99	99	100	100	100	100	-
CATAMARCA		17.500	60	75	94	100	100	100	17.500
CORRIENTES		25.000	50	60	90	100	100	100	25.000
Pcia. R.S.Peña (CHACO)		243.000	94	100	100	100	100	100	243.000
Charata (CHACO)		357.600	80	94	99	100	100	100	357.600
FORMOSA		17.900	50	70	100	100	100	100	17.900
JUJUY		6.700	70	90	90	100	100	100	6.700
MISIONES		1.300	99	100	100	100	100	100	1.300
SALTA		465.100	78	90	100	100	100	100	465.100
SAN LUIS	1ª	365.000	100	100	100	100	100	100	365.000
	2ª	2.000	100	100	100	100	100	100	2.000
S. ESTERO		199.500	92	94	96	100	100	100	199.500
Quimilí (S. del ESTERO)		739.000	96	98	99	99	99	100	739.000
TUCUMAN		180.000	60	75	96	100	100	100	180.000
	14/15	20.050.985	96	98	99	99	99	99	20.020.350
	13/14	19.781.812	87	92	97	98	99	100	-

(\*) Cifras provisionarias  
Las áreas están expresadas en hectáreas  
ESTIMACIONES AGRICOLAS  
M. A. G. y P.

AVANCE DE LA SIEMBRA DE SORGO

CAMPAÑA: 2014/2015 (\*)

DELEGACION		AREA A SEMBRAR Ha	08/01 %	15/01 %	22/01 %	29/01 %	05/02 %	12/02 %	AREA SEMBRADA Ha
Bahía Blanca		2.200	100	100	100	100	100	100	2.200
Bolívar		20.000	100	100	100	100	100	100	20.000
Bragado		11.800	100	100	100	100	100	100	11.800
General Madariaga		-	-	-	-	-	-	-	-
Junín		9.900	100	100	100	100	100	100	9.900
La Plata		5.850	100	100	100	100	100	100	5.850
Lincoln		11.200	100	100	100	100	100	100	11.200
Pehuajó		2.050	100	100	100	100	100	100	2.050
Pergamino		11.200	100	100	100	100	100	100	11.200
Pigüé		11.000	100	100	100	100	100	100	11.000
Salliqueló		40.000	100	100	100	100	100	100	40.000
Tandil		-	-	-	-	-	-	-	-
T.Arroyos		-	-	-	-	-	-	-	-
25 de Mayo		7.950	100	100	100	100	100	100	7.950
BUENOS AIRES	14/15	133.150	100	100	100	100	100	100	133.150
	13/14	140.650	94	100	100	100	100	100	-
Laboulaye		47.100	100	100	100	100	100	100	47.100
M. Juárez		11.000	100	100	100	100	100	100	11.000
Río Cuarto		50.150	100	100	100	100	100	100	50.150
S. Francisco		33.000	100	100	100	100	100	100	33.000
Villa María		68.000	100	100	100	100	100	100	68.000
CORDOBA	14/15	209.250	100	100	100	100	100	100	209.250
	13/14	226.600	95	100	100	100	100	100	-
Paraná		53.200	100	100	100	100	100	100	53.200
R. del Tala		58.000	79	85	87	100	100	100	58.000
ENTRE RIOS	14/15	111.200	89	92	93	100	100	100	111.200
	13/14	125.000	97	97	97	97	100	100	-
General Pico		7.200	100	100	100	100	100	100	7.200
Santa Rosa		50.000	74	100	100	100	100	100	50.000
LA PAMPA	14/15	57.200	77	100	100	100	100	100	57.200
	13/14	68.200	99	100	100	100	100	100	-
Avellaneda		56.500	46	51	54	78	83	91	51.635
C. de Gómez		22.000	100	100	100	100	100	100	22.000
Casilda		6.000	100	100	100	100	100	100	6.000
Rafaela		63.000	100	100	100	100	100	100	63.000
V. Tuerto		8.500	100	100	100	100	100	100	8.500
SANTA FE	14/15	156.000	80	82	83	92	94	97	151.135
	13/14	148.430	97	99	100	100	100	100	-
CATAMARCA		600	100	100	100	100	100	100	600
CORRIENTES		4.800	60	80	100	100	100	100	4.800
CHACO (Pcia. R. S. Peña)		35.000	16	25	45	60	78	78	27.360
CHACO (Charata)		72.000	32	39	56	68	81	94	67.680
FORMOSA		7.950	50	80	90	100	100	100	7.950
JUJUY		-	-	-	-	-	-	-	-
MISIONES		-	-	-	-	-	-	-	-
SALTA		-	-	-	-	-	-	-	-
SAN LUIS		39.500	100	100	100	100	100	100	39.500
SGO. del ESTERO		36.000	96	98	100	100	100	100	36.000
SGO. del ESTERO (Quimilí)		105.000	75	80	87	92	93	95	99.750
TUCUMAN		4.600	100	100	100	100	100	100	4.600
TOTAL PAIS	14/15	972.250	83	87	90	94	96	98	950.175
	13/14	997.425	81	87	89	92	95	96	-

(\*) Cifras Provisorias

Las AREAS están expresadas en hectáreas.

ESTIMACIONES AGRICOLAS

M.A.G. y P.



AVANCE DE LA COSECHA DE GIRASOL

CAMPAÑA: 2014/2015(\*)

DELEGACION		AREA SEMBRADA Has	08/01 %	15/01 %	22/01 %	29/01 %	05/02 %	12/02 %	AREA PERDIDA Has	AREA COSECHADA Has
Bahía Blanca		4.800	-	-	-	-	-	-	-	-
Bolívar		23.500	-	-	-	-	-	-	-	-
Bragado		4.000	-	-	-	-	-	-	-	-
General Madariaga		105.000	-	-	-	-	-	-	-	-
Junín		5.200	-	-	-	-	-	-	-	-
La Plata		4.000	-	-	-	-	-	-	-	-
Lincoln		10.050	-	-	-	-	-	-	-	-
Pehuajó		85.000	-	-	-	-	-	-	-	-
Pergamino		4.250	-	-	-	-	-	-	-	-
Pigüé		109.000	-	-	-	-	-	-	-	-
Salliqueló		140.000	-	-	-	-	-	-	-	-
Tandil		165.300	-	-	-	-	-	-	-	-
T.Arroyos		108.000	-	-	-	-	-	-	-	-
25 de Mayo		8.650	-	-	-	-	-	-	-	-
BUENOS AIRES	14/15	776.750	-	-	-	-	-	-	-	-
	13/14	652.390	-	-	-	-	-	-	-	-
Laboulaye		14.000	-	-	-	-	-	-	-	-
M. Juárez		1.500	-	-	-	-	-	-	-	-
Río Cuarto		9.500	-	-	-	-	-	-	-	-
S. Francisco		1.500	-	-	-	30	50	75	-	1.130
Villa María		1.400	-	-	-	-	-	-	-	-
CORDOBA	14/15	27.900	-	-	-	2	3	4	-	1.130
	13/14	25.750	-	-	-	-	-	-	-	-
Paraná		3.000	-	-	-	-	23	57	-	1.720
R. del Tala		160	-	-	-	-	-	-	-	-
ENTRE RIOS	14/15	3.160	-	-	-	-	22	54	-	1.720
	13/14	6.950	-	-	-	-	-	-	-	-
General Pico		94.800	-	-	-	-	-	-	-	-
Santa Rosa		150.000	-	-	-	-	-	-	-	-
LA PAMPA	14/15	244.800	-	-	-	-	-	-	-	-
	13/14	279.400	-	-	-	-	-	1	-	-
Avellaneda		108.000	6	34	47	80	85	97	8.000	97.310
C. de Gómez		3.500	-	18	38	60	60	66	-	2.300
Casilda		-	-	-	-	-	-	-	-	-
Rafaela		27.000	3	3	22	67	89	95	-	25.600
V. Tuerto		600	-	-	-	-	-	-	-	-
SANTA FE	14/15	139.100	5	27	41	77	85	96	8.000	125.210
	13/14	158.000	10	27	40	63	70	82	-	-
CATAMARCA		-	-	-	-	-	-	-	-	-
CORRIENTES		-	-	-	-	-	-	-	-	-
CHACO (Pcia. R. S. Peña)		65.000	31	46	74	91	100	100	1.370	63.630
CHACO (Charata)		167.200	33	47	71	83	99	100	1.480	165.720
FORMOSA		5.260	-	-	-	-	-	-	-	-
JUJUY		-	-	-	-	-	-	-	-	-
MISIONES		-	-	-	-	-	-	-	-	-
SALTA		-	-	-	-	-	-	-	-	-
SAN LUIS		18.000	-	-	-	-	-	-	-	-
S. ESTERO (S. del Estero)		-	-	-	-	-	-	-	-	-
S. ESTERO (Quimilí)		11.500	-	-	-	65	70	80	-	9.200
TUCUMAN		-	-	-	-	-	-	-	-	-
TOTAL PAIS	14/15	1.458.670	6	10	15	21	24	25	10.850	366.610
	13/14	1.313.195	9	15	18	21	22	24	-	-

(\*) Cifras Provisorias

Las AREAS están expresadas en hectáreas.

ESTIMACIONES AGRICOLAS

M. A. G. y P.



ESTADO DE LOS CULTIVOS  
Y HUMEDAD DEL SUELO

HUMEDAD Y ESTADO DE LOS CULTIVOS

Desde el 06/02/15 hasta el 12/02/15

PROVINCIA	DELEGACION	MAIZ										GIRASOL											
		Estadio Fenológico					Estado General					Humedad	Estadio Fenológico (*)					Estado General					Humedad
		E	C	F	L	M	MB	B	R	M	E		C	F	L	M	MB	B	R	M			
BUENOS AIRES	BAHIA BLANCA	-	-	100	-	-	38	38	-	-	A	-	-	72	28	-	26	74	-	-	A		
	BOLIVAR	-	-	-	100	-	-	100	-	-	A	-	-	-	100	-	-	100	-	-	A		
	BRAGADO	-	-	20	80	-	-	100	-	-	A	-	-	-	80	20	-	100	-	-	A		
	GENERAL MADARIAGA	-	-	70	30	-	-	83	17	-	A	-	0	52	48	-	-	84	16	-	A		
	JUNIN	-	-	-	100	-	-	100	-	-	A	-	-	-	100	-	-	100	-	-	A		
	LA PLATA	-	9	59	32	-	-	100	-	-	A	-	-	40	60	-	-	100	-	-	A		
	LINCOLN	-	5	-	95	-	-	99	1	-	A	-	-	-	100	-	-	100	0	-	A		
	PEHUAJO	-	-	10	90	-	21	65	13	-	R/PS	-	-	-	100	-	24	69	8	-	A/PS		
	PERGAMINO	-	-	-	100	-	37	58	5	-	A	-	-	-	100	-	43	57	-	-	A		
	PIGUE	-	10	89	1	-	-	100	-	-	A	-	-	65	36	-	8	92	-	-	A		
	SALLIQUELO	-	-	95	5	-	-	56	44	-	A/R	-	-	-	100	-	-	100	-	-	A		
	TANDIL	-	-	83	17	-	-	66	34	-	A/R	-	-	6	94	-	-	85	15	-	A/R		
	TRES ARROYOS	-	-	13	87	-	-	27	-	-	A	-	-	1	99	-	-	100	-	-	A		
	25 DE MAYO	-	-	41	42	17	-	86	14	-	A	-	-	55	45	-	-	80	20	-	A		
CORDOBA	LABOULAYE	-	36	50	14	-	20	70	10	-	A/R	-	-	74	26	-	-	80	20	-	A		
	MARCOS JUAREZ	-	6	4	91	-	25	75	-	-	A/E	-	-	-	100	-	-	95	5	-	A		
	RIO CUARTO	-	27	33	40	-	-	72	15	13	A	-	-	8	92	-	-	90	10	-	A		
	SAN FRANCISCO	0	32	40	28	-	-	100	-	-	A/R/PS	-	-	-	10	90	-	-	100	-	-	A	
	VILLA MARIA	-	33	33	28	-	50	50	-	-	A	-	-	14	86	-	-	100	-	-	A		
ENTRE RIOS	PARANA	-	10	-	90	-	24	76	-	-	A	-	-	-	43	57	-	-	100	-	-	A	
	ROSARIO DEL TALA	-	29	-	35	35	36	60	5	-	A/R	-	-	-	100	-	-	100	-	-	A		
LA PAMPA	GENERAL PICO	-	40	40	20	-	-	100	-	-	A/R	-	-	-	100	-	-	100	-	-	A/R		
	SANTA ROSA	-	42	28	31	-	-	100	-	-	A/R	-	5	36	59	-	-	50	50	-	A/R		
SANTA FE	AVELLANEDA	-	-	-	1	99	-	79	21	-	A/R	-	-	-	-	100	-	73	27	-	A/R		
	CASILDA	-	13	26	-	61	71	29	-	-	A/E	-	-	-	-	100	60	36	4	-	-		
	CAÑADA de GOMEZ	-	31	-	34	35	58	24	18	-	A	-	-	-	-	100	-	100	-	-	A		
	RAFAELA	-	26	-	68	6	-	100	-	-	A/E	-	-	-	100	-	-	100	-	-	A/E		
	VENADO TUERTO	-	-	-	100	-	70	30	-	-	A	-	-	-	-	100	-	67	27	5	A		
CATAMARCA	CATAMARCA	9	71	20	-	-	-	100	-	-	A/R	-	-	-	-	-	-	-	-	-	-		
CORRIENTES	CORRIENTES	-	-	-	-	-	-	-	-	-	-	-	-	-	-	-	-	-	-	-	-		
CHACO	CHARATA	5	94	1	-	-	35	36	29	-	A	-	-	-	2	98	9	44	37	9	R/A		
	ROQUE SAENZ PENA	21	71	7	2	-	51	49	-	-	A/R	-	-	-	-	-	-	-	-	-	-		
FORMOSA	FORMOSA	-	-	-	-	-	-	-	-	-	-	-	-	-	-	-	-	-	-	-	-		
JUJUY	JUJUY	-	100	-	-	-	-	100	-	-	A	-	-	-	-	-	-	-	-	-	-		
MISIONES	POSADAS	-	-	-	-	-	-	-	-	-	E/A	-	-	-	-	-	-	-	-	-	-		
SALTA	SALTA	-	100	-	-	-	-	100	-	-	A	-	-	-	-	-	-	-	-	-	-		
SAN LUIS	SAN LUIS	-	42	32	26	-	-	100	-	-	A	-	31	39	30	-	-	100	-	-	A/R		
SANTIAGO DEL ESTERO	SANTIAGO DEL ESTERO	-	100	0	-	-	-	99	1	-	A/R	-	-	-	-	-	-	-	-	-	-		
	QUIMILI	20	80	-	-	-	-	79	16	6	A/E/PS	-	-	-	-	100	-	67	27	5	A/PS/E		
TUCUMAN	TUCUMAN	9	86	5	0	-	-	100	-	-	A/R	-	-	-	-	-	-	-	-	-	-		

Las cifras expresan porcentaje de la superficie del área sembrada.

Estado general: MB: Muy Bueno, B: Bueno, R: Regular, M: Malo.

Humedad: A: Adecuada, R: Regular, E: Exceso, I: Inundación, PS: Principio de Sequía, S: Sequía.

Estadio Fenológico: E: Emergencia; C: Crecimiento; F: Floración; L: Llenado; M: Madurez

(\*) La sumatoria puede ser inferior a 100, correspondiendo la diferencia a siembras aún sin emerger.

HUMEDAD Y ESTADO DE LOS CULTIVOS

Desde el 06/02/15 hasta el 12/02/15

PROVINCIA	DELEGACION	SOJA de primera										SOJA de segunda										HUMEDAD					
		Estadio Fenológico (*)					Estado General					Estadio Fenológico(*)					Estado General										
		E	C	F	L	M	MB	B	R	M	E	C	F	L	M	MB	B	R	M								
BUENOS AIRES	BAHIA BLANCA	-	-	-	-	-	-	-	-	-	-	-	-	-	-	-	-	-	-	-	-	-	-	-	-	-	
	BOLIVAR	-	-	-	100	-	-	100	-	-	-	-	-	-	-	-	-	23	-	-	-	-	-	-	-	-	A
	BRAGADO	-	-	80	20	-	-	100	-	-	-	-	80	20	-	-	-	100	-	-	-	-	-	-	-	-	A
	GRAL. MADARIAGA	-	-	56	44	-	-	87	13	-	-	-	100	-	-	-	-	76	24	-	-	-	-	-	-	-	A
	JUNIN	-	-	50	50	-	-	100	-	-	-	-	100	-	-	-	-	100	-	-	-	-	-	-	-	-	A
	LA PLATA	-	30	70	-	-	-	96	-	-	-	-	100	-	-	-	-	16	84	-	-	-	-	-	-	-	A
	LINCOLN	-	-	39	61	-	-	100	-	-	-	-	100	-	-	-	-	100	-	-	-	-	-	-	-	-	A
	PEHUAJO	-	-	3	97	-	26	65	9	-	-	-	16	72	13	-	8	64	27	-	-	-	-	-	-	-	R/PS
	PERGAMINO	-	-	-	100	-	67	33	-	-	-	-	65	35	-	-	-	100	-	-	-	-	-	-	-	-	A
	PIGÜE	-	0	89	11	-	-	99	-	-	-	-	70	30	-	-	-	13	-	-	-	-	-	-	-	-	A
	SALLIQUELO	-	-	100	-	-	-	70	30	-	-	-	100	-	-	-	-	63	37	-	-	-	-	-	-	-	A
	TANDIL	-	-	100	-	-	-	100	-	-	-	-	100	-	-	-	-	62	38	-	-	-	-	-	-	-	A/R
TRES ARROYOS	-	-	100	-	-	-	-	-	-	-	-	100	-	-	-	-	47	-	-	-	-	-	-	-	-	A	
25 DE MAYO	-	-	55	45	-	-	78	22	-	-	-	97	3	-	-	-	100	-	-	-	-	-	-	-	-	A	
CORDOBA	LABOULAYE	-	66	34	-	-	-	80	20	-	-	95	5	-	-	-	64	36	-	-	-	-	-	-	-	A/R	
	MARCOS JUAREZ	-	-	-	100	-	20	80	-	-	-	-	90	10	-	-	100	-	-	-	-	-	-	-	-	-	E/A
	RIO CUARTO	-	-	50	50	-	-	71	16	13	-	49	51	-	-	-	80	13	7	-	-	-	-	-	-	-	A
	SAN FRANCISCO	-	16	39	45	-	-	100	-	-	-	-	17	47	37	-	-	100	-	-	-	-	-	-	-	-	A/R
	VILLA MARIA	-	-	-	100	-	50	50	-	-	-	-	20	80	-	50	50	-	-	-	-	-	-	-	-	-	A
ENTRE RIOS	PARANA	-	-	48	52	-	20	80	-	-	-	38	42	20	-	-	100	-	-	-	-	-	-	-	-	-	A
	ROSARIO DEL TALA	-	10	60	30	-	36	53	9	2	-	70	30	-	-	14	54	28	5	-	-	-	-	-	-	-	A/R
LA PAMPA	GENERAL PICO	-	-	40	60	-	-	100	-	-	-	100	-	-	-	-	100	-	-	-	-	-	-	-	-	-	A/R
	SANTA ROSA	-	54	46	-	-	-	100	-	-	-	88	12	-	-	-	-	-	-	-	-	-	-	-	-	-	A/R
SANTA FE	AVELLANEDA	36	64	-	-	-	-	78	22	-	53	47	-	-	-	-	85	15	-	-	-	-	-	-	-	-	A/R
	CASILDA	-	-	-	100	-	69	31	-	-	-	-	88	12	-	30	60	10	-	-	-	-	-	-	-	-	E/A
	CAÑADA de GOMEZ	-	-	-	100	-	39	39	21	-	-	-	32	68	-	46	30	24	-	-	-	-	-	-	-	-	A
	RAFAELA	-	-	13	87	-	-	100	-	-	-	-	70	30	-	-	-	100	-	-	-	-	-	-	-	-	A/E
	VENADO TUERTO	-	-	-	100	-	-	100	-	-	-	-	100	-	-	-	100	-	-	-	-	-	-	-	-	-	A
CATAMARCA	CATAMARCA	2	51	47	-	-	-	100	-	-	-	-	-	-	-	-	-	-	-	-	-	-	-	-	-	-	A/R
CORRIENTES	CORRIENTES	-	-	-	-	-	-	-	-	-	-	-	-	-	-	-	-	-	-	-	-	-	-	-	-	-	-
CHACO	CHARATA	-	83	16	-	-	45	38	15	0	-	-	-	-	-	-	-	-	-	-	-	-	-	-	-	-	A/R
	Pcia. R. S. PENA	-	64	25	11	-	50	50	-	-	-	-	-	-	-	-	-	-	-	-	-	-	-	-	-	-	A/R
FORMOSA	FORMOSA	-	-	-	-	-	-	-	-	-	-	-	-	-	-	-	-	-	-	-	-	-	-	-	-	-	-
JUJUY	JUJUY	-	100	-	-	-	-	100	-	-	-	-	-	-	-	-	-	-	-	-	-	-	-	-	-	-	A
MISIONES	POSADAS	-	-	-	-	-	-	-	-	-	-	-	-	-	-	-	-	-	-	-	-	-	-	-	-	-	E/A
SALTA	SALTA	-	100	-	-	-	-	100	-	-	-	-	-	-	-	-	-	-	-	-	-	-	-	-	-	-	A
SAN LUIS	SAN LUIS	-	62	22	16	-	-	100	-	-	-	-	100	-	-	-	100	-	-	-	-	-	-	-	-	-	A/R
SANTIAGO DEL ESTERO	SANTIAGO DEL ESTERO	-	100	-	-	-	-	100	1	-	-	-	-	-	-	-	-	-	-	-	-	-	-	-	-	-	A/R
	QUIMILI	1	99	-	-	-	-	79	16	5	-	-	-	-	-	-	-	-	-	-	-	-	-	-	-	-	A/E/PS
TUCUMAN	TUCUMAN	14	45	41	-	-	-	100	-	-	-	-	-	-	-	-	-	-	-	-	-	-	-	-	-	-	A/R

Las cifras expresan porcentaje de la superficie del área sembrada.

Estado general: MB: Muy Bueno, B: Bueno, R: Regular, M: Malo.

Humedad: A: Adecuada, R: Regular, E: Exceso, I: Inundación, PS: Principio de Sequía, S: Sequía.

Estadio Fenológico: E: Emergencia; C: Crecimiento; F: Floración; L: Llenado; M: Madurez

(\*) La sumatoria puede ser inferior a 100, correspondiendo la diferencia a siembras aún sin emerger.

Más información <http://dev.siaa.gov.ar/informes>